



Taster
meetmachines
DeMeet-A7



De
Meet
A7

DeMeet-A7 meetmachine

Ons doel was het ontwikkelen van een allround meetmachine voor algemene kwaliteitscontrole met een marktconform meetbereik.

Met een excellente prijs-prestatieverhouding verlagen de DeMeet meetmachines de drempel voor hoogprecieze kwaliteitscontrole voor zowel de productieomgeving als de meetkamer.

Toepassingsgebieden van CNC tastend meten zijn onder andere de fijnmechanische, medische, plastic- en elektronica-industrie.

Machineconstructie

De DeMeet-A7 meetmachine is ontworpen met luchtgelagerde geleidingen en een bewegende-brugconstructie.

De constructie van de DeMeet-A7 bestaat uit een granieten basis met granieten X, Y en Z-as (DIN 876/00).

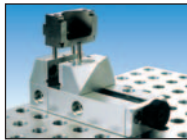


Een geïntegreerd persluchtvat zorgt voor de luchtdrukstabiliteit in de machine en bij uitval van de persluchtvoorziening zal de machine gecontroleerd tot stilstand komen.

Door toepassing van kwaliteitscomponenten van bekende, gespecialiseerde producenten worden uitstekende prestaties en nauwkeurige metingen gegarandeerd.

Productopspanning

Een solide productopspanning is essentieel voor accurate metingen, in het bijzonder voor tastermetingen. Een opspansysteem kan tevens gebruikt worden voor serie-metingen.



Technische specificaties

Algemeen

Tastersysteem	Renishaw
Meettafel	montagegatenpatroon 33 inserts M8
Aandrijving	DC servomotoren / luchtgelagerde geleidingen
Besturing	joystickbesturing / volledig CNC-gestuurd
Basis	vlakplaat, portaal en Z-as: graniet (DIN 876/00)

DeMeet-A7

Meetbereik (mm)	X=500, Y=715, Z=400
Afmetingen (mm)	b=1182, l=1404, h=2255
Gewicht (ca. kg)	1200
Max. gewicht meetobject (kg)	400

Meetspecificaties

Resolutie (µm)	0,5 (0,1 optioneel)
Nauwkeurigheid 0,5 µm model (µm) (L in mm)	2,7 + L/300°
Nauwkeurigheid 0,1 µm model (µm) (L in mm)	U3 (XYZ) = 1,9 + L/400°
Max. snelheid (mm/s)	X, Y=400, Z=300

* Er dient rekening te worden gehouden met de nauwkeurigheid van het tastersysteem.

Machines met hogere specificaties en/of klantgerichte aanpassingen zijn op aanvraag leverbaar. Specificaties kunnen zonder kennisgeving veranderen; zie voor meer specificaties onze website Schut.com.

Tastersysteem

Standaard wordt een Renishaw TP20 met een 5-weg stylusconfiguratie geleverd. Naast het standaard geleverde taster-systeem kunnen optioneel een stylus change rack (automatisch wisselen van de tasterconfiguratie) of indexeerbare (taster-oriëntatie) tastersystemen gebruikt worden.

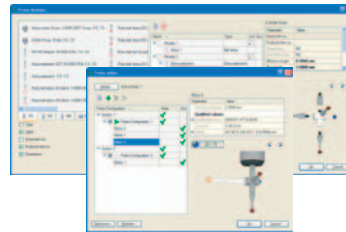
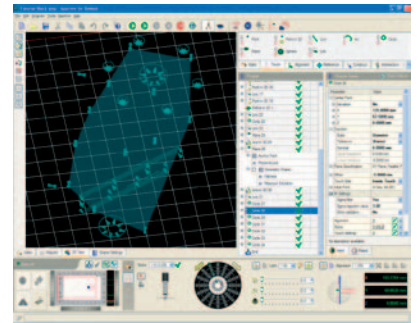


Multi-sensor software

Approve for DeMeet software garandeert snelle en eenvoudige bediening voor het uitvoeren van meetopdrachten.

Meetprogramma's worden grafisch geconstrueerd en alle instellingen kunnen gemeenschappelijk worden aangepast.

Door middel van de geavanceerde 3D motor-controller worden de bewegingen snel, vloeiend en daardoor nauwkeurig uitgevoerd.



De meetresultaten worden in een grafische 3D-omgeving weergegeven en kunnen inclusief instellingen, zoals toleranties, door middel van drag-and-drop worden toegevoegd aan een meetrapport of een export.



ISO 9001

Schut Geometrische Meettechniek bv
Duinkerkenstraat 21, 9723 BN Groningen
Postbus 5225, 9700 GE Groningen
Nederland
Tel: 050 5 877 877
Fax: 050 5 877 899
E-mail: SchutNL@Schut.com

Schut België bvba
Wouter Haeccklaan 4 bis
2100 Deurne (Antwerpen)
België
Tel: 03-366.59.59
Fax: 03-366.17.57
E-mail: SchutB@Schut.com